

PRINCIPAIS PROGRESSOS

Tudo sobre as principais conquistas do projeto nesse mês.

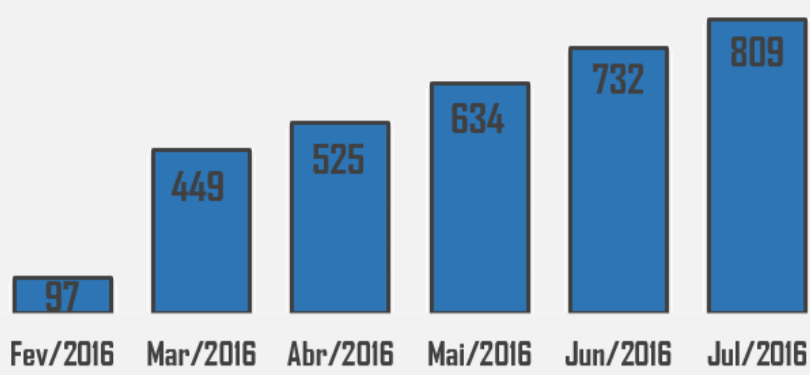
Finalização da Validação dos Impactos Organizacionais



A equipe de Gestão da Mudança, em conjunto com a liderança da UCRH e representantes da Sefaz, finalizou o trabalho de **validação dos impactos organizacionais de processos**. No total, foram **809 impactos validados** ao longo de **6 meses de trabalho**.

Juntamente com os impactos, foram validadas **956 ações de mitigação**. Essas ações **serão executadas ao longo do projeto** e acompanhadas pelas frentes de Gestão da Mudança e pelo PMO.

Evolução de Impactos Validados



Pudemos contar também, com a ajuda pontual dos setoriais de RH para dúvidas de processos específicos.

Ao final, foram cerca de **60 horas de trabalho** distribuídas ao longo de **25 reuniões de validação**, com uma média de **33 impactos** e **38 ações de mitigação** validadas por reunião.

As **956 ações de mitigação** validadas estão **classificadas de acordo com sua natureza**, conforme figura ao lado.

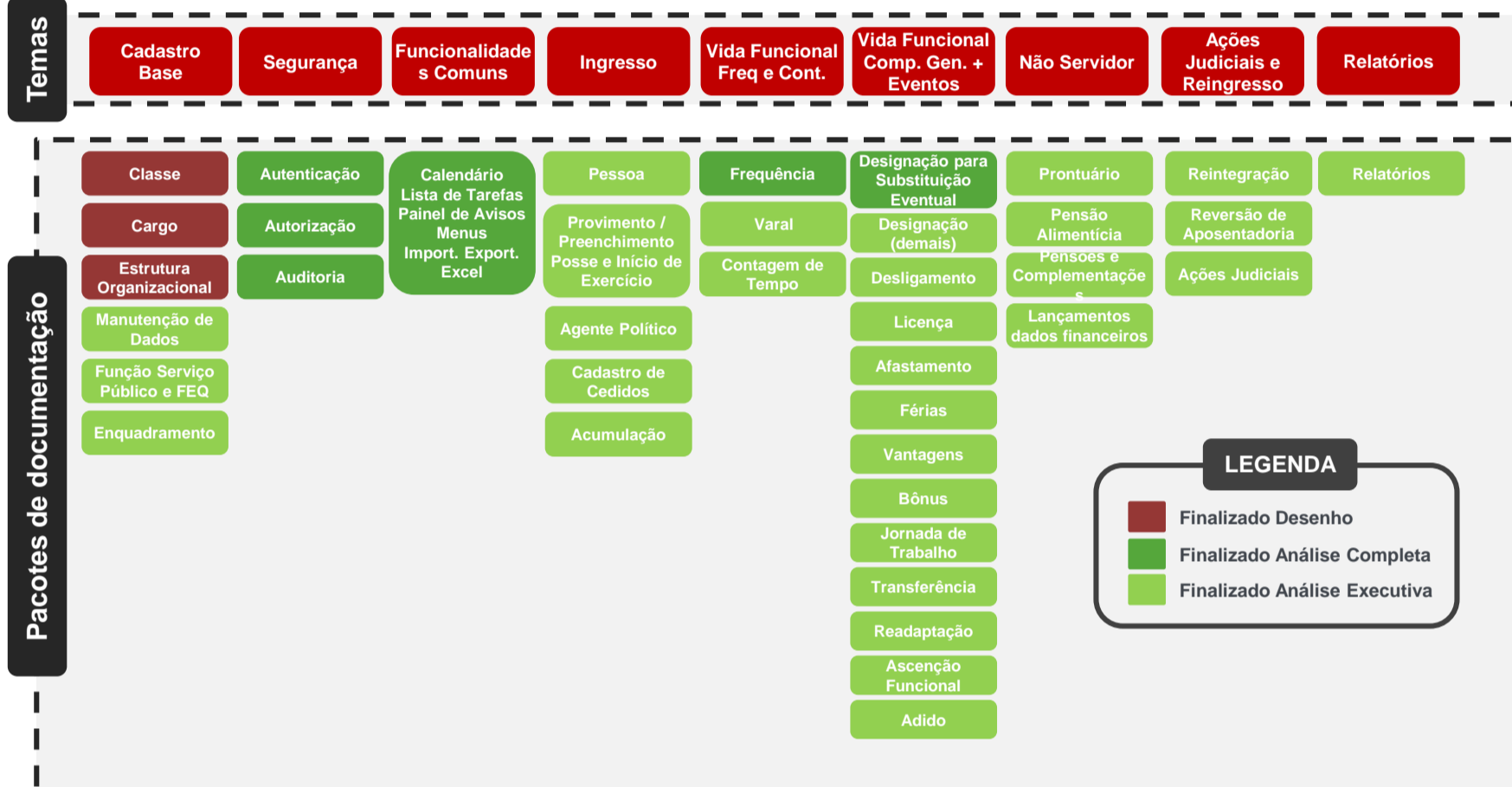
Um exemplo são as ações de capacitação que, em sua maioria, propõe o treinamento dos setoriais e subsetoriais de RH, DDPE e outras áreas envolvidas para a realização de novas atividades decorrentes da implantação do sistema RH Folh@.

Ações de Mitigação Validadas



Evolução dos Temas da frente de Requisitos

Veja abaixo, o progresso do levantamento de Requisitos para cada um dos temas de negócio.



Qual a diferença entre Análise Executiva e Análise Completa?

Análise Executiva

Para a **Análise Executiva** os temas são estudados com base em documentações anteriores do projeto e na própria legislação. A partir desta análise, é gerada uma **Apresentação de Conceitos Executiva**, um **Inventário de Requisitos** e uma versão preliminar dos **Documentos de Visão e Conceitos**. Todos estes documentos são usados como base para a Análise Completa.

X

Análise Completa

A **Análise Completa** dos temas contempla a **elaboração de Casos de Uso**, **Diagrama UML** (representações gráficas das interações entre os usuários e o sistema), **Inventário de Regras e Requisitos** e **Desenho de Telas**, além dos **documentos de suporte** (Visão e Conceitos em sua versão final). Todos estes documentos são usados como base para a fase de Desenho.



Continuidade do suporte ao Projeto RH Folh@



Com a **conclusão da Análise Executiva**, o projeto entra numa **fase acelerada de Análise Completa dos Requisitos** referentes aos temas funcionais de escopo do projeto. Por entender que nessa fase é necessária uma **metodologia sólida** que enderece a complexidade das regras e processos de RH do Estado, a **SEFAZ** e a **SPG** optaram pela **continuidade do suporte da Accenture**.

FIQUE POR DENTRO

Acompanhe os principais destaques do mês

Após a primeira fase da frente de Modernização, que englobou a implantação da nova Folha, foi elaborado um novo cronograma, contendo as atividades necessárias para a Substituição Eventual e o Cálculo Retroativo.

Você sabe o que é Substituição Eventual?

A substituição eventual engloba os casos em que um servidor substitui, por um período de tempo previsto, o cargo de outro funcionário, havendo para tal diferenciação em relação ao seu salário.



E Cálculo Retroativo Automático da Folha?

Quando uma mudança de legislação tem efeito retroativo, ela pode alterar a base de cálculo dos vencimentos dos servidores. Com a funcionalidade de cálculo retroativo automático, a folha de pagamento calculará essas diferenças evitando eventuais erros do processamento manual. Como por exemplo, um reajuste salarial a que os servidores passam a ter direito.

Exemplo: O artigo 77 da Lei Complementar 1157 de dezembro de 2011 definiu que as escalas de vencimentos instituídas pelo artigo 13 da mesma lei, entrariam em vigor na data de sua publicação mas com efeitos retroativos a partir de 1º de julho de 2011.

PRÓXIMOS PASSOS

O que irá acontecer nos próximos meses

Plano de trabalho de Requisitos

A equipe de Requisitos divulgará em breve, o novo plano de atividades da frente, considerando a etapa de análise completa, considerando a chegada de novos especialistas em arquitetura de solução e integração / migração.

Validação dos Impactos Gerais

Após a finalização do mapeamento e validação dos impactos de processos, a frente de Gestão da Mudança irá levar para a validação do Comitê Executivo do projeto, os Impactos e Ações Gerais.

CONTATE-NOS

Queremos ouvir suas sugestões de temas e conteúdos!

Prezamos da sua ajuda para o Informativo cada vez mais atrativo e interessante!

SEFAZ.RHFOLHA@ACCENTURE.COM

